

Windows 10 och molnet 20160612

Antal erhållna enkätsvar: 14

Fråga 1. Vilket universitet eller högskola gäller svaren

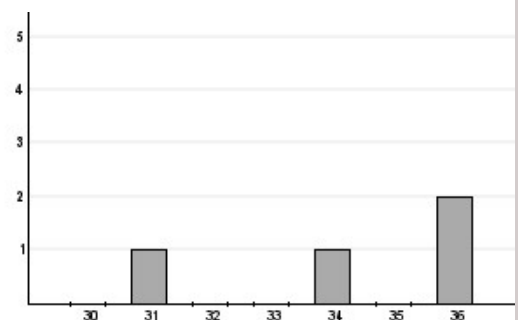
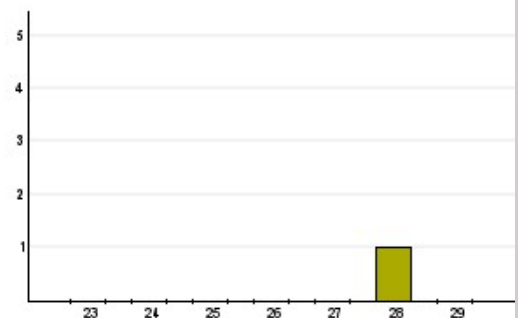
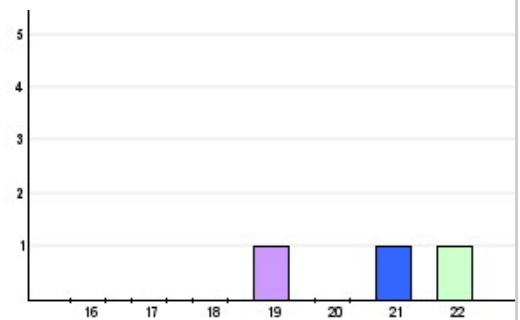
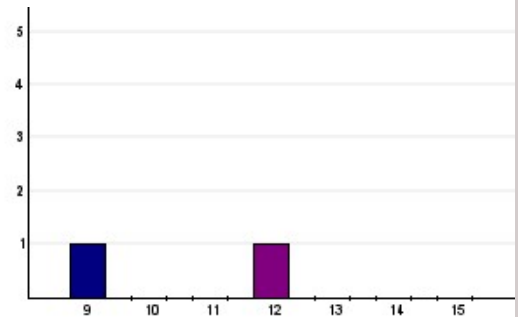
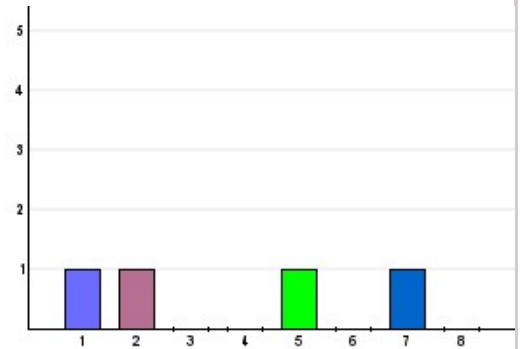
Antal svar på frågan: 14

(1) BTH	1	7,1%
(2) CTH	1	7,1%
(3) DU	0	0%
(4) FHS	0	0%
(5) GIH	1	7,1%
(6) GU	0	0%
(7) HB	1	7,1%
(8) HH	0	0%
(9) HiG	1	7,1%
(10) HiS	0	0%
(11) HKR	0	0%
(12) HV	1	7,1%
(13) JU	0	0%
(14) KAU	0	0%
(15) KF	0	0%
(16) KHH	0	0%
(17) KI	0	0%
(18) KKH	0	0%
(19) KMH	1	7,1%
(20) KTH	0	0%
(21) LiU	1	7,1%
(22) LNU	1	7,1%
(23) LTH	0	0%
(24) LTU	0	0%
(25) LU	0	0%
(26) MAH	0	0%
(27) MdH	0	0%
(28) MIUN	1	7,1%
(29) ORU	0	0%
(30) SH	0	0%
(31) SLU	1	7,1%
(32) StDH	0	0%
(33) SU	0	0%
(34) UMU	1	7,1%
(35) UU	0	0%
(36) Ni har glömt oss, vi heter:	2	14,3%

Ni har glömt oss, vi heter:

Röda Korsets Högskola (RKH)

Tag bort StDH och lägg till SKH (Stockholms konstnärliga högskola, består av fd. StDH, DOCH och OHS) istället...

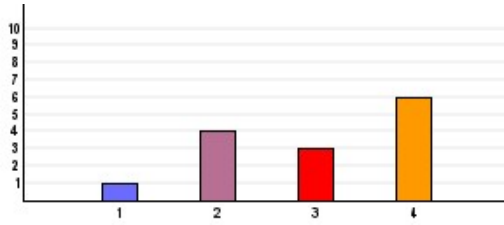


Fråga 2. Hur många IT-arbetsplatser för personal har ni?

Antal svar på frågan: 14

- (1) < 100
- (2) 101 - 500
- (3) 501 - 1000
- (4) > 1001

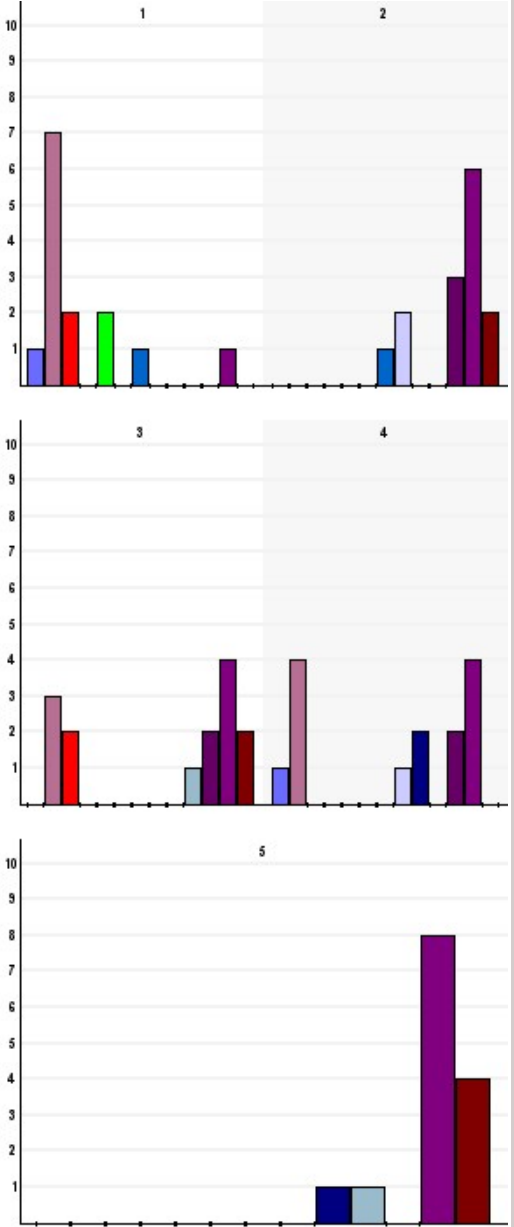
1 7,1%
 4 28,6%
 3 21,4%
 6 42,9%



Fråga 3. Hur många av det totala antalet IT-arbetsplatser enligt föregående fråga faller inom gruppen ...

Antal svar på frågan: **14**

	100%	90%	80%	70%	60%	50%	40%	30%	20%	15%	10%	< 5%	Vet ej
(1) Windows PC - administrerad av IT-avdelningen	1 7,1%	7 50%	2 14,3%	0 0%	2 14,3%	0 0%	1 7,1%	0 0%	0 0%	0 0%	0 0%	1 7,1%	0 0%
(2) Windows PC - administreras av användaren	0 0%	0 0%	0 0%	0 0%	0 0%	1 7,1%	2 14,3%	0 0%	0 0%	0 0%	3 21,4%	6 42,9%	2 14,3%
(3) Mac - administrerad av IT-avdelningen	0 0%	3 21,4%	2 14,3%	0 0%	0 0%	0 0%	0 0%	0 0%	0 0%	1 7,1%	2 14,3%	4 28,6%	2 14,3%
(4) Mac - administrerad av användaren	1 7,1%	4 28,6%	0 0%	0 0%	0 0%	0 0%	1 7,1%	2 14,3%	0 0%	0 0%	2 14,3%	4 28,6%	0 0%
(5) Övriga datorer	0 0%	0 0%	0 0%	0 0%	0 0%	0 0%	0 0%	1 7,1%	1 7,1%	0 0%	8 57,1%	4 28,6%	

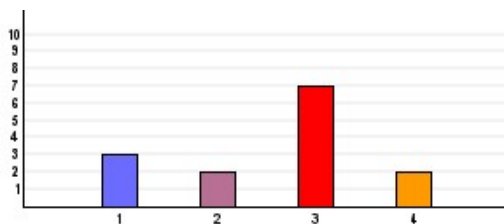


Fråga 4. Hur många IT-arbetsplatser för studenter har ni? (datorsalar, biblioteksdatorer osv)

Antal svar på frågan: **14**

- (1) < 100
- (2) 101 - 500
- (3) 501 - 1000
- (4) > 1001

3 21,4%
 2 14,3%
 7 50%
 2 14,3%



Fråga 5. Kommentar till inledande frågor

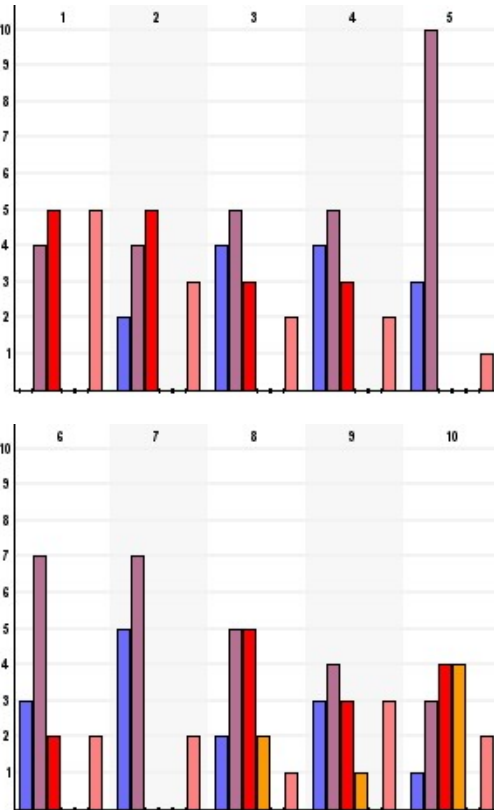
Antal svar på frågan: **6**

Vi har en kombination av managerat och omanagerat där vi tillåter att användaren att vara admin på klienten men bara på sin klient. Vi driftsätter Casper för management av Mac-dator under sommaren. Där kommer 100% av personalens Mac:ar att administreras. Studenternas Mac:ar, ca 200 st, hanteras av StDH inom de institutioner vilka använder dem i undervisningen. Våra Mac användare är administratörer, därav den konstiga procentsatsen. Windows PC som administreras av användaren motsvarar egentligen datorer som administreras av Fristående IT-samordnare på institutioner som inte är våra Kunder. Endast labbdatorer PC administreras av labb personalen. Vi har endast ett fåtal MAC och det för specifika forskare som har behov i tjänsten. Vi har endast två datasalar för studenter om totalt ca 50 datorer. Saknar svarsalternativ för 0 eller ej tillämpligt på fråga 3. Saknar alternativ "Vi har inga datorsalar" på fråga 4.

Fråga 6. Vad anser ni om följande påståenden om Windows 10 jämfört med tidigare versioner?

Antal svar på frågan: **14**

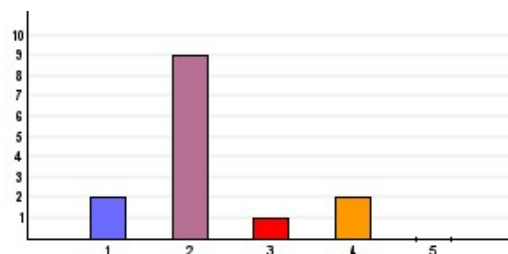
	Instämmer helt och hållet	Instämmer	Neutral	Håller inte med	Håller absolut inte med	Ingen åsikt
(1) Billigare att administrera (efter installation)	0 0%	4 28,6%	5 35,7%	0 0%	0 0%	5 35,7%
(2) Billigare att installera	2 14,3%	4 28,6%	5 35,7%	0 0%	0 0%	3 21,4%
(3) Högre säkerhet	4 28,6%	5 35,7%	3 21,4%	0 0%	0 0%	2 14,3%
(4) Flera säkerhetsfunktioner	4 28,6%	5 35,7%	3 21,4%	0 0%	0 0%	2 14,3%
(5) Ger tillgång till nya funktioner i molnet (Azure AD, Intune)	3 21,4%	10 71,4%	0 0%	0 0%	0 0%	1 7,1%
(6) Windows 10 ger snabbare tillgång till nya funktioner	3 21,4%	7 50%	2 14,3%	0 0%	0 0%	2 14,3%
(7) Har vi valt Windows så måste vi följa med utvecklingen	5 35,7%	7 50%	0 0%	0 0%	0 0%	2 14,3%
(8) Ny maskinvara kräver Windows 10	2 14,3%	5 35,7%	5 35,7%	2 14,3%	0 0%	1 7,1%
(9) Den ökande kopplingen till molnet (Azure) är bra. Vi tror framtiden finns där	3 21,4%	4 28,6%	3 21,4%	1 7,1%	0 0%	3 21,4%
(10) Vi ser inga stora säkerhetsproblem med att flytta funktioner till molnet (Azure)	1 7,1%	3 21,4%	4 28,6%	4 28,6%	0 0%	2 14,3%



Fråga 7. Tidplan - när ungefär tror ni att Windows 10 rullas ut till personal i stor skala?

Antal svar på frågan: **14**

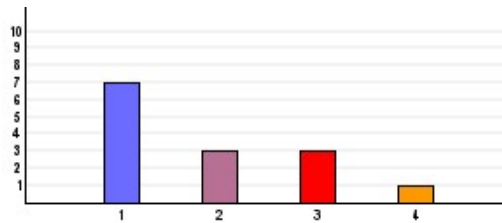
(1) Våren 2016	2	14,3%
(2) Hösten 2016	9	64,3%
(3) 2017	1	7,1%
(4) Senare	2	14,3%
(5) Vi väntar - vet ej	0	0%



Fråga 8. Får alla PC Windows 10 eller behåller ni Windows 7/8?

Antal svar på frågan: **14**

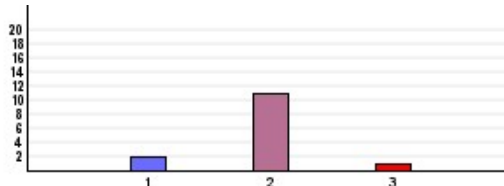
(1) Ja, alla både nya och gamla datorer får Windows 10	7	50%
(2) Ja, nya nu och om 6-12 månader uppgraderar vi gamla	3	21,4%
(3) Nej, enbart nyinköpta - äldre fasas ut med tiden	3	21,4%
(4) Vet ej	1	7,1%



Fråga 9. Ser ni några problem som gör att ni tvekar att installera Windows 10 för personal?

Antal svar på frågan: 14

(1) Ja	2	14,3%
(2) Nej	11	78,6%
(3) Vet ej	1	7,1%



Fråga 10. Kommenter till fråga 7,8 och 9

Antal svar på frågan: 6

7: Vi kommer att börja installera Windows 7 på nya personaldatorer i samband med nyinköp under hösten 2016. Under 2017 kommer den publika miljön (ca 1000 datorer) att uppdateras till Windows 10. Övriga befintliga personaldatorer kommer att hanteras i samband med ominstallationsärenden eller när nyinköp görs. 8: Vi kommer att köra Windows 10 på nya datorer och installera om Windows 7 datorer med Windows 10 i samband med ominstallation. Annars är det utfasning som gäller från till 2020. Om inte alla datorer kör Windows 10 till 2020 kommer vi att köra en drive för att få över dessa till Windows 10 med start hösten 2019. 9: Lnus datorer är konfigurerade med legacy BIOS vilket kräver att vi måste installera om alla datorer för att kunna köra Windows 10. Anledningen är att vi ser ett behov av att köra UEFI för att öka säkerheten. Då vi har ca 3100 Windows datorer går det inte att köra alla dessa datorer i ett svep utan vi måste dela upp arbete under en längre period (erfarenhet från övergången från XP till Win7).

Gradskillnad på fråga 9 Telemetry har varit uppe som diskussion om Windows 10.

De äldre datorer som inte kan uppfyller kraven ersätts med nya med Win10

Siktar på att rulla ut Windows 10 till vintern. Äldre system får Windows 10 i den mån som vi lägger till stöd för respektive datormodell. Vi har inte diskuterat vilka datormodeller som blir aktuella ännu. De modeller som inte får stöd i imagen får förmodligen begränsad möjlighet till support och flaggas för utbyte.

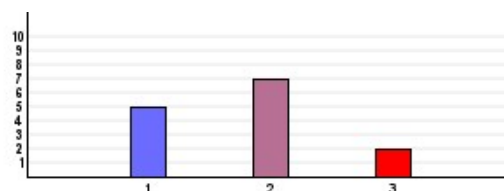
Vi kör med nya maskiner idag med Win8 generellt men har flest Win7 installerade, vi ser ingen brådska med att uppdatera till Win10.

Använder ej Windows på arbetsstationer.

Fråga 11. Har ni upptäckt någon programvara som INTE fungerar bra med Windows 10?

Antal svar på frågan: 14

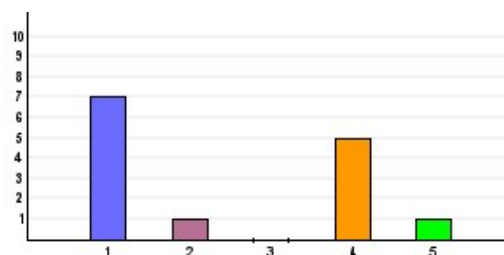
(1) Ja, se kommentaren	5	35,7%
(2) Nej	7	50%
(3) Vet inte	2	14,3%



Fråga 12. Tänker ni radera allt på skivminnet (bare metal) vid leverans eller gör ni en in-place upgradering från Win7/8 till Win10?

Antal svar på frågan: 14

(1) Vi kör som förr och raderar skivminnet och installerar vår image (bare metal) både på nya och gamla datorer	7	50%
(2) Vi kör in-place på alla gamla datorer och bare metal på nya datorer	1	7,1%
(3) Vi kör bare metal på alla gamla datorer och in-place upgraderade på alla nya	0	0%
(4) Vi kommer att använda både in-place och bare metal	5	35,7%
(5) Vi vet inte	1	7,1%



Fråga 13. Kommenter till fråga 11 och 12

Antal svar på frågan: 10

11: Vi har endast hunnit testa universitetsgemensam programvara så här långt. Det kan inte uteslutas att det finns programvara som kan få problem. Exempelvis har vi fått uppgradera vår antivirusmiljö Trend Micro OfficeScan från version 10.6 till version 11 för att få stöd för Windows 10.
12: Vi installerar om datorn för att få in UEFI läge i BIOS. Vi testar dock in-Place upgradering på en fakultet då de sedan tidigare köpt in sina egna datorer och ställt in UEFI-läge på dessa. Beroende på resultatet kan vi behöva omvärdera att köra inplace även på befintliga datorer.

Autodesk ver innan 2016 har några komponenter som inte fungerar. äldre versioner av så som Wordfinder, hade isof även problem med win 8 Under vissa förhållanden är det inte rekommenderat att köra inplace-upgradering. Se separat brev från Mikael Rundqvist till Leif Lagebrand.

SDS-ONE från SHIMA SEIKI fungerar inte i Windows 10.

I princip enligt ovan. Kommer dock att testas först...

Vi har inte gjort någon större test av programvara på Windows 10 ännu. Skapar stöd för dynamic provisioning samt de vanliga refresh (In-place upgradering) och replace scenario.

Generellt ser vi att applikationer fungerar bra i Windows 10 men äldre applikationer som är egen utvecklade ser vi ger problem. inplace används på befintliga datorer där det går

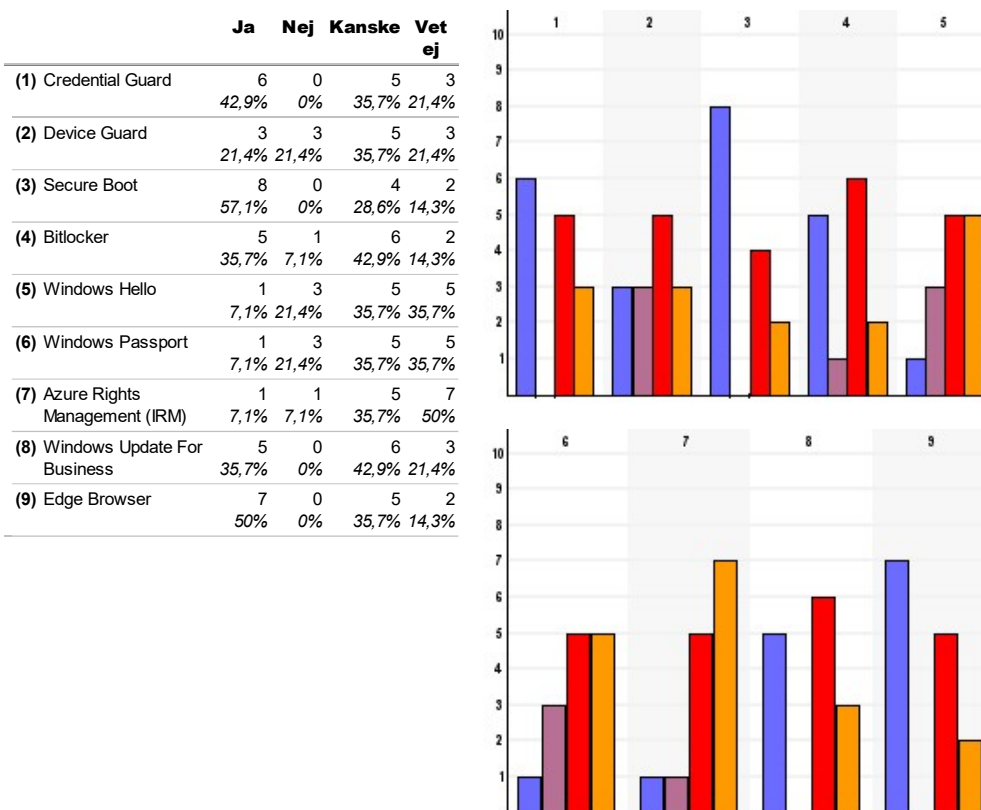
Ett få tal cad program av äldre version som måste bytas. Men allt detta ligger med i planen. Gällande Bare metal så är detta det enda sättet att garantera att vi har full kontroll på uppgraderingsprocessen då våra användare är Admin på sin egen maskin. Vill inte få med massor av fel som orsakats av användaren.

Clean install på allt.

Använder ej Windows på arbetsstationer.

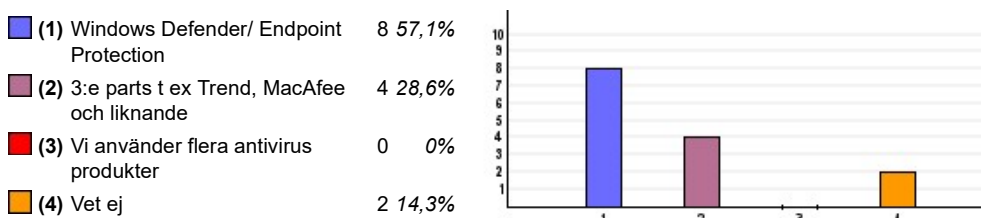
Fråga 14. Tänker ni använda de nya och uppdaterade säkerhetsfunktionerna i Windows 10?

Antal svar på frågan: 14



Fråga 15. Tänker ni använda Windows Defender eller 3:e part produkt för antivirus?

Antal svar på frågan: 14



Fråga 16. Är er personal oroliga för att data om dem lämnas till Microsoft

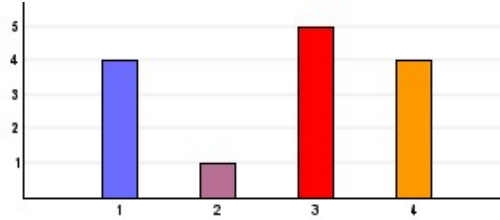
Antal svar på frågan: 14

Vissa data om Windows 10 (telemetry) kan skickas till Microsoft, om det inte är avstängt. Cortana, röstfunktionen (när den kommer till Sverige) kan/måste hämta data om användaren (kalender) och användarens mönster och lagra i molnet.

(1) Ja 4 28,6%

- (2) Nej
- (3) Både och
- (4) Vet inte

1 7,1%
5 35,7%
4 28,6%



Fråga 17. Kommentrar till hela sektionen

Antal svar på frågan: 9

16: Vi har stängt av så långt som möjligt all telemetry i Windows 10 inkl Cortana. När Cortana släpps i Sverige kommer vi att utvärdera denna speciellt för att se om vi ska slå på denna funktion som standard.

Windows Defender/ Endpoint Protection utvärdering pågår

Vad gäller svaret på fråga 14 så kommer vi förmodligen inte att införa alla funktioner på alla datorer.

Säkerhetsfunktionerna kommer slås på så långt vi mår med, olika scenarion beroende på typ av användare. Hello och Passport är attraktiva men vi har begränsad mängd hårdvara med stöd för Hello. Är det en lättsam implementation så lägger vi till stöd för det. Vi använder Defender/SCEP idag och tänker fortsätta med det.

Slutanvändare har inte vetskap om hur denna rapportering fungerar, vi använder en mellan nivå.

Kommentar till Fråga 15: Kanske kan bli Windows Defender fram över men innan allt sänt är på plats och har testats ordentligt kommer vi att köra med 3:e part

Vi kör med Panda adaptive deponce 360 och tycker det fungerar fint då vi också har management och remote access via Panda.

Använder ej Windows på arbetsstationer.

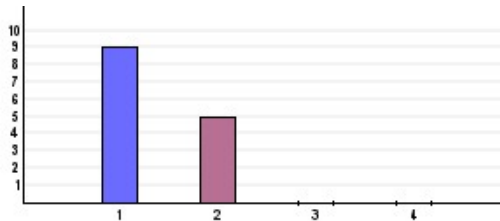
I den mån användaren är medveten om att data lämnas till Microsoft kan det uppkomma diskussioner, men data lämnas till diverse myndigheter och tjänster hela tiden. Inget större problem än att logga in på Facebook och knyta ihop alla inloggningar mot FB/Google.

Fråga 18. Använder ni SCCM för att administrera PC?

Antal svar på frågan: 14

- (1) Ja
- (2) Nej, vi har ett annat verktyg
- (3) Nej, vi har inget verktyg för att administrera PC
- (4) Vet ej

9 64,3%
5 35,7%
0 0%
0 0%



Fråga 19. Vilken version av SCCM använder ni?

Antal svar på frågan: 14

- (1) 2012 X.x
- (2) 1511
- (3) 1602
- (4) Använder inte SCCM

4 28,6%
2 14,3%
4 28,6%
5 35,7%

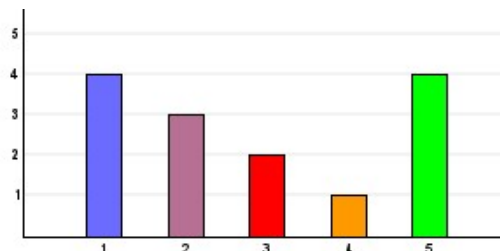


Fråga 20. När tror ni att ni är uppe i version 1602?

Antal svar på frågan: 14

- (1) Vi är redan där
- (2) Inom några månader
- (3) Till hösten
- (4) 2017
- (5) Vet ej

4 28,6%
3 21,4%
2 14,3%
1 7,1%
4 28,6%



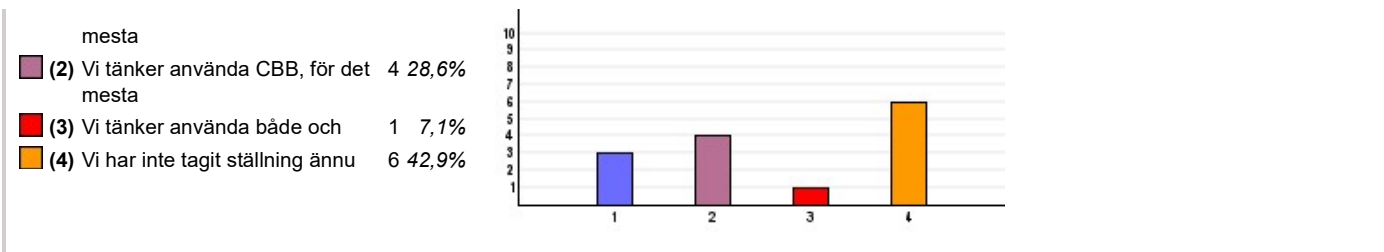
Fråga 21. Hur ställer ni er till "uppgraderingscykeln" i Windows 10?

Antal svar på frågan: 14

CB=Current Branch, CBB= Current Branch for Business).

- (1) Vi tänker använda CB, för det

3 21,4%

**Fråga 22. Kommentrar till frågor om SCCM**Antal svar på frågan: **5**

20: Vi kommer att uppgradera från 1511 till 1602 under midsommarveckan. 21: Främst CBB då vi inte vill vara först ute. Men pga hur Windows Update fungerar kan vi behöva tänka om.

Angående fråga 21: Vi använder oss av ett alternativ där vi erbjuder användaren att via vårt verktyg MinIT välja cykel (CB eller CBB).

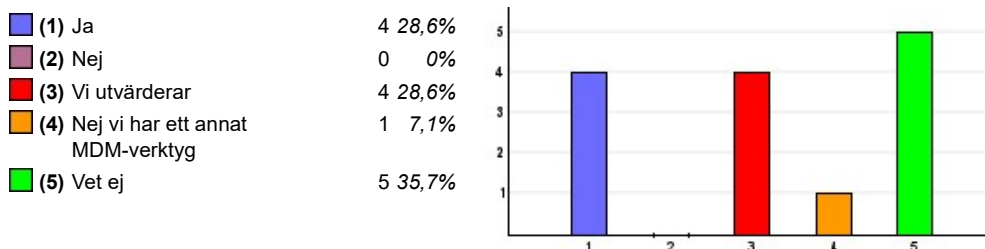
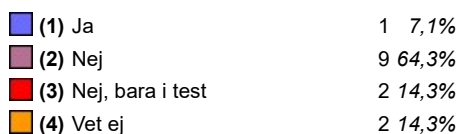
Eftersom lärosätena kör Education versionen så kommer vi att köra på CB. Men kommer bero lite på hur stora förändringar Microsoft väljer att göra i varje släpp.

Använder ej Windows på arbetsstationer. Använder JAMF Casper.

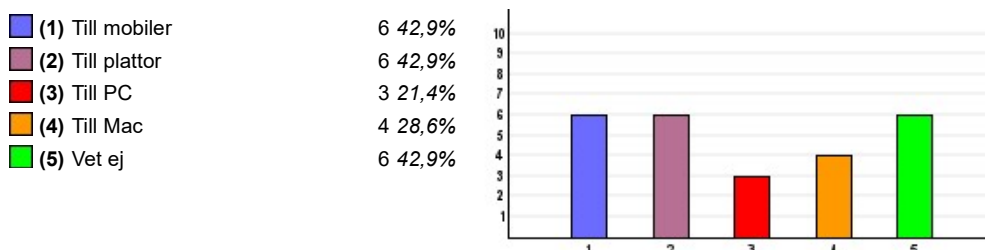
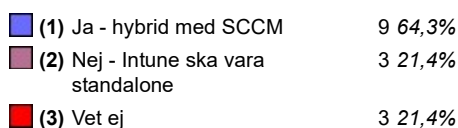
Använder Intune för administration vilket borde vara med som alternativ i fråga 18

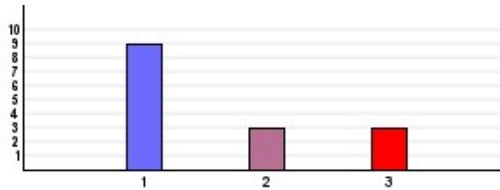
Fråga 23. Tänker ni använda Intune?Antal svar på frågan: **14**

Intune är en programvara från Microsoft som ligger i Azure. Den kan administrera PC, Mac, mobiler och plattor. Den kan kopplas ihop med SCCM på campus i ett hybridläge Intune är ett så kallat MDM-verktyg. MDM= Mobile Device Management

**Fråga 24. Har ni Intune i produktion?**Antal svar på frågan: **14****Fråga 25. Om ni tänker använda Intune - är det till mobiler/plattor, PC eller Mac?**Antal svar på frågan: **14**

Flera svarsalternativ kan markeras

**Fråga 26. Om ni funderar på Intune - tänker ni koppla den till SCCM?**Antal svar på frågan: **14**

**Fråga 27. Kommentar:till frågorna om Intune**Antal svar på frågan: **5**

23: Vi använder Casper för MDM hantering på iPads. Det finns inga planer på att administrera mobiler i dagsläget.

Angående fråga 24: Införande pågår... Angående fråga 25: Vi har funderat på att använda InTune för OS X men anser inte att produkten är mogen för det. Det finns en otydlighet från MS om det är InTune eller full SCCM som gäller för OS X. Det är mycket beroende på vad MDM-stacken erbjuder. Vi har även utvärderat vilken typ av funktion vi ska använda i SCCM för Linux och vi kommer att använda den fulla SCCM-klienten som inventeringsklient.

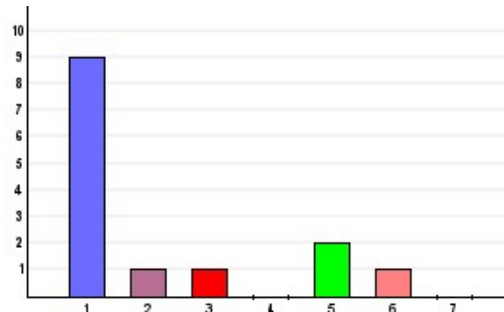
Vi har inte hunnit titta på Intune i någon större utsträckning ännu :-)

Vi ska även titta på resten av Enterprise Mobility Suite och prissättningen kring den.

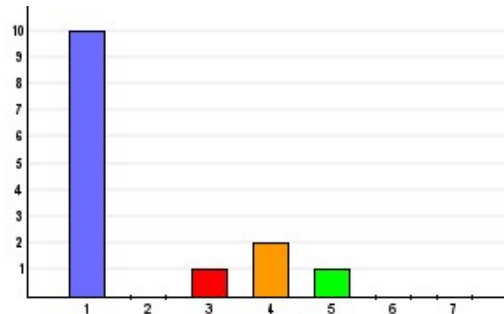
Använder ej Windows på arbetsstationer.

Fråga 30. Använder ni Office365 för personalAntal svar på frågan: **14**

(1) Ja	9	64,3%
(2) Vi håller på att installera	1	7,1%
(3) Vi håller på att utvärdera	1	7,1%
(4) Nej vi har Google	0	0%
(5) Nej vi har Exchange på campus	2	14,3%
(6) Nej - vi använder andra programvaror	1	7,1%
(7) Vet ej	0	0%

**Fråga 31. Använder ni Office365 för studenter?**Antal svar på frågan: **14**

(1) Ja	10	71,4%
(2) Vi håller på att installera	0	0%
(3) Vi håller på att utvärdera	1	7,1%
(4) Nej vi har Google	2	14,3%
(5) Nej vi har Exchange på campus	1	7,1%
(6) Nej - vi använder andra programvaror	0	0%
(7) Vet ej	0	0%

**Fråga 32. Kommentar till fråga 24 och 25**Antal svar på frågan: **6**

30: Vi kör Office365 (Skype för företag) via Azure AD. 31: Microsoft erbjuder Office365 till studenterna gratis.

30. Ej Exchange online för personal i dagsläget, mail för personal kör vi på Exchange onprem. Vi har även Gapps för personal.

Fråga 30: Vi kommer att erbjuda både Office365 och Office 2016. Fråga 31: Vi har fortfarande alumner och studenter som antagits tidigare än 2013 som har Google Apps och Gmail. Vi planerar inte en migrering av dessa.

Vi kör just nu exchange online. Vi utvärderar att rulla ut hela Office 365 till personal. Vi ser även över katalogtjänst för studenterna med en flytt från en gammal samba till AD/Azure AD alternativt AD&Azure AD.

30. för personal använder skype for busines via 365

Till fråga 30/31: Ja och har gjort så de senaste två åren.

Fråga 33. Vad ska projektet "Windows 10 och molnet" koncentrera sig på, vad saknar ni?Antal svar på frågan: **8**

Tyck till om projektet!

Bra projekt med möjlighet till erfarenhetsutbyte kring införandet av Windows 10. Bra med annat tänk förutom traditionellt installationsförfarande.

Deployment OSDApplikationer, administration, säkerhet, GPO inställningar, tips o tricks Samlingsplats för att hämta o dela information.

Inkludera även OneDrive i projektet. Vi håller på med ett större införande på LiU av funktionen både för Windows och OS X. Dock är inte klienten managerbar för OS X med stöd av MS även om vi har idéer om hur vi skulle kunna göra via egenutveckling.

Även om det har varit ett ordentliga tag kring säkerhet i Windows 10 vore det bra att följa upp lite vidare hur det egentligen kommer fungera ute i verkligheten med ex. hårdvarustöd och TPM-versioner.

Hur vi ska hantera lagringen i molnet kopplat till säkerhet och reda ut om vi "får" lagra myndighetens information där samt frågan om tillgång till din information från andra enheter än dina jobbverktyg, från din hemmadator t ex...

Gärna information från någon med erfarenhet av onedrive for business och administration av den. Vad fungerar väl ? Vilka problem uppstår ? Information och erfarenheter kring identitetshandling och administration av Office 365 och Azure AD. Vad fungerar väl ? Vilka problem uppstår ?

Svårt att säga. Det mesta är i stort sett intecknat redan så det är inte mycket kvar av nyheterna som behöver benas i. Att det kommer nya funktioner är ju något som man får leva med fram över :-)

Säkerhetsaspekterna och integration mot befintliga IT-miljöer, alla kommer inte att slänga sig ut i Azure.